

*Sistema;*

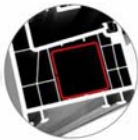


**Cor Vision.3**

**¡Nuevo!**



*Triple junta*



Resistencia al impacto  
**CLASE II**  
Dureza máxima del perfil.



Espesor de las paredes principales  
**CLASE A**  
Espesor de 3 mm.



Zonas climáticas  
**CLASE S**  
7 partes de dióxido de titanio.  
Resistencia máxima a la incidencia solar.

Muestra ensayada por ALUMINIOS CORTIZO S.A.

### Transmitancia

$U_w \geq 0,8$  (W/m<sup>2</sup>K)

Consultar tipología, dimensión y vidrio.

### CTE - Apto para zonas climáticas\*: α A B C D E

\*En función de la transmitancia del vidrio.

### Aislamiento acústico

Máximo acristalamiento: 40 mm

Máximo aislamiento acústico:  $R_w = 46$  db

### Secciones

Marco 70 mm

Hoja 70 mm

Sistema;



**Cor Vision.3**

### Categorías alcanzadas en banco de ensayos

Permeabilidad al aire

(UNE-EN 12207:2000): Clase 4

Estanqueidad al agua

(UNE-EN 12208:2000): Clase E1800

Resistencia al viento

(UNE-EN 12210:2000): Clase C5

Ensayo de referencia ventana 1,23 x 1,48 m, 2 hojas.

### Acabados

Blanco

Color

Bicolor

Imitación madera

### Posibilidades de apertura

Apertura interior: practicable, oscilo-batiente y abatible.

### Dimensiones máximas/hoja

VENTANA

Ancho (L) = 1.200 mm

Alto (H) = 1.450 mm

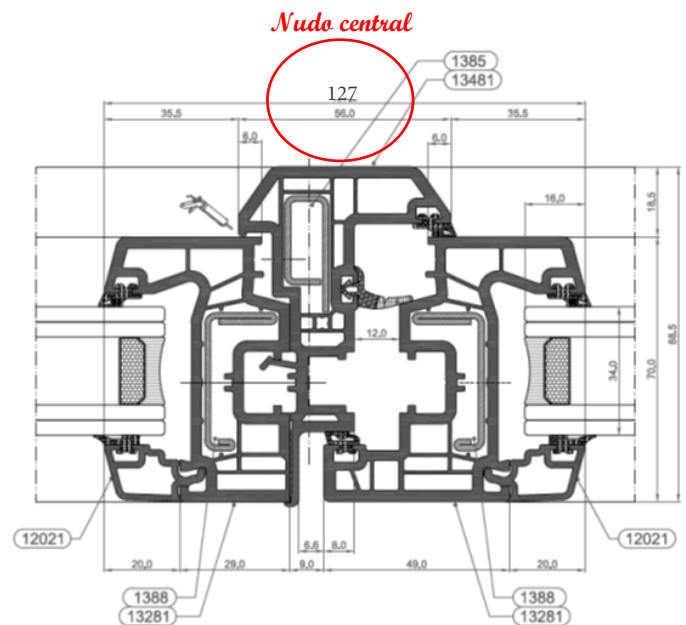
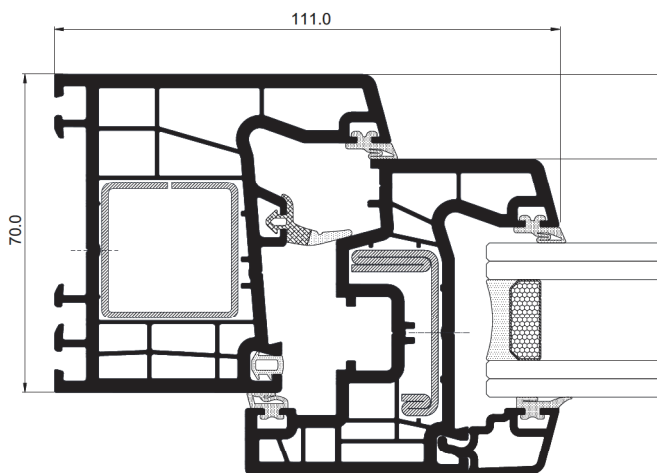
BALCONERA

Ancho (L) = 800 mm

Alto (H) = 2.000 mm

Consultar peso y dimensiones máximas según tipología.

**Peso máximo/hoja: 80 Kg.**




Diego Piñero Janeiro  
Director de I+D+i